

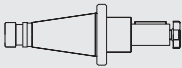
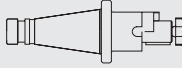
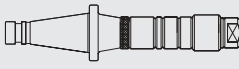
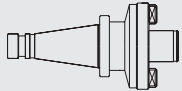
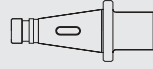
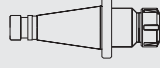

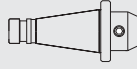
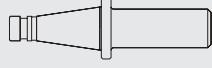
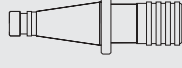
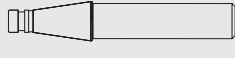
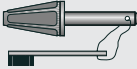
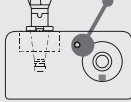
# diebold

Werkzeugaufnahmen DIN 2080

*Tool Holders DIN 2080*





	Seite	
<b>Aufsteckfräserdorne</b> für Längs- und Quernut <i>Face Mill Holders with drive key</i>	6 - 7	
<b>Kombi-Aufsteckfräserdorne</b> <i>Combination Shell Mill Holders</i>	8 - 9	
<b>Fräserdorne</b> Fräserdornringe, Laufbuchsen, Muttern <i>Milling Arbors Milling Arbor Rings, Bushings, Nuts</i>	10 - 11	
<b>Messerkopfaufnahmen</b> <i>Face Mill Holders</i>	12	
<b>Zwischenhülsen</b> <i>Taper Adaptors</i>	13 - 16	
<b>Spannzangenfutter ER/ESX</b> und Spannzangen DIN 6499 <i>Collet Chucks and Collets</i>	17 - 19	
<b>NC - Bohrfutter</b> <i>NC Drill Chucks</i>	20	
<b>Fräterspannfutter / Reduziereinsätze</b> <i>End Mill Holders</i>	21	
<b>Bohrstangen Rohlinge</b> <i>Blanks</i>	22	
<b>Gewindeschneidfutter</b> <i>Tapping Chucks</i>	23 - 24	
<b>Prüfdorne</b> <i>Test Arbors</i>	25	
<b>Kegelwischer</b> <i>Taper Cleaners</i>	26	
<b>Montageblöcke</b> <i>Assembly Blocks</i>	27	

## Diebold Qualitätsmerkmale

### **Ursprung:**

Sämtliche Werkzeugaufnahmen werden in unserem **Stammhaus** in Jungingen **hergestellt**.

### **Werkstoff:**

Spezieller Einsatzstahl, mit eng tolerierten Legierungsbestandteilen.  
Zugfestigkeit im Kern **> 900 N/mm<sup>2</sup>**.

### **Härten:**

Einsatzgehärtet in verzugsarmen Härteverfahren **HRc 58 +/- 2**, Einsatzhärte tiefe **0.8 - 1 mm**.

### **Ausführung:**

Oberfläche umweltfreundlich mit Hartgußgranulat gestrahlt und korrosionsgeschützt. Steilkegel präzisionsgeschliffen **Ra ≤ 0.2**. Aufnahme-seite präzisionsgeschliffen **Ra ≤ 0.4**.

### **Genauigkeit:**

Kegeltoleranz **< AT3** Unsere Meßmittel werden ständig mit den Urlehren der namhaften Maschinenproduzenten verglichen. Unsere **Meßsicherheit** ist daher **≤ 1 µm**. Für diese Hersteller fertigen wir auch die Maschinenspindeln.

**Alles aus einer Hand für den besten Sitz Ihrer Werkzeuge in der Spindel.**

### **Rundlauf-toleranzen:**

Die Form- und Lagetoleranzen sind in unseren Katalogseiten enthalten. Für die Toleranzen der Aufnahmebohrungen und Aufnahmezapfen erlaubt unsere Qualitätssicherung **max. 2/3 der DIN Toleranz**.

## Diebolds Quality Policy

### **Origins:**

*We manufacture all our own toolholders in Jungingen, Germany.*

### **Material:**

*Special casehardening steel with certified chemical composition. Core strength > 900 N/mm<sup>2</sup>.*

### **Hardness:**

*Nitrite case hardened to 58 Rc +/- 2, to a depth of 0,8 - 1 mm ( 0.032 - 0.039 inch )*

### **Finish:**

*All surfaces finished with an enviromentally friendly hard-cast granular material. Tapers precision ground Ra ≤ 0,2, body of tool precision ground Ra ≤ 0,4. All surfaces treated to resist corrosion.*

### **Quality level:**

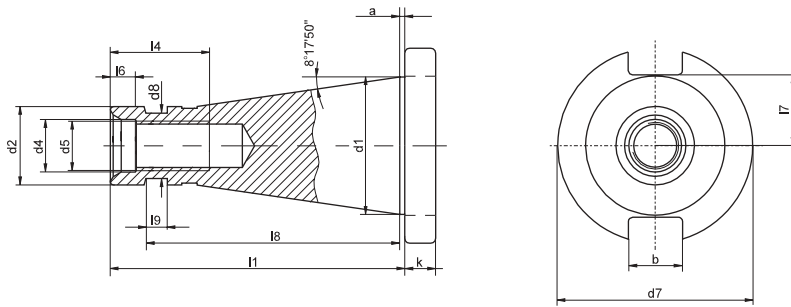
*Taper tolerance < AT3. Our gauges are checked to the same masters used by the major machine producers. Our **repeatable accuracy Level** is ≤ 1 µm. We also use these gages for spindle production.*

### **Runout tolerance:**

*All tolerances are specified in our catalog. We use a **maximum of 2/3** the allowed DIN tolerance when manufacturing our tools.*

**Steilkegel 30 - 40 - 50 DIN 2080 mit Ringnut für OTT-Spanner**

*Taper 30 - 40 - 50 DIN 2080 with OTT Groove*

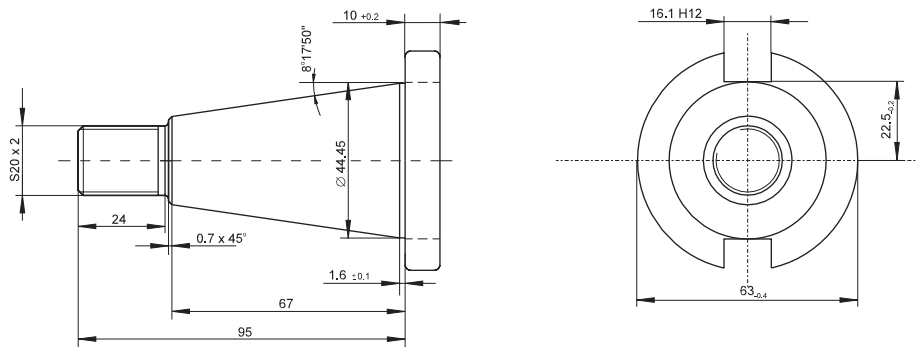


Steilkegel Taper	a +/-0.2	b H12	d1	d2 a10	d4	d5	d7	d8	k +/-0.15
SK30	1.6	16.1	31.75	17.4	13	M12	50	---	8
SK40	1.6	16.1	44.45	25.3	17	M16	63	21.1	10
SK50	3.2	25.7	69.85	39.6	26	M24	97.5	32	12

Steilkegel Taper	l1	l4	l6 +0.5	l7 max	l8	l9
SK30	68.4	24	5.5	16.2	---	---
SK40	93.4	32	8.2	22.5	82	7
SK50	126.8	47	11.5	35.5	115	13

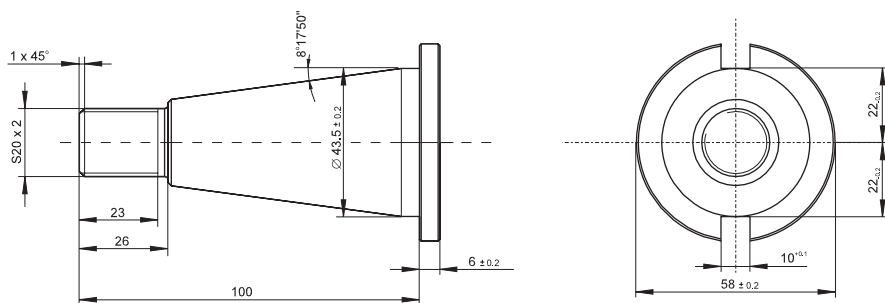
**Steilkegel 40 S20 x 2 für ältere Maho, Hermle, Macmon Fräsmaschinen**

*Taper 40 S20 x 2 Buttress Thread for older Maho, Hermle, Macmon Milling Machines*



**Steilkegel 40 S20 x 2 für ältere Deckel Fräsmaschinen**

*Taper 40 S20 x 2 Buttress Thread for older Deckel Milling Machines*



# Aufsteckfräserdorne DIN 6360

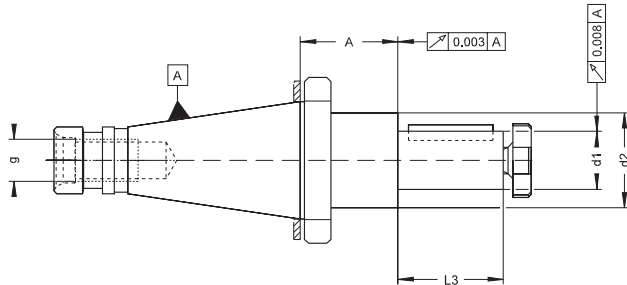
für Fräser mit Längsnut

# Face Mill Holders

for milling cutter with drive key

## Steilkegel DIN 2080

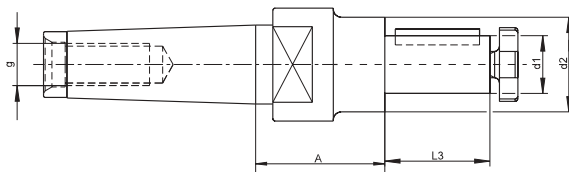
## Taper DIN 2080



Bestell-Nr. Order-No.	Kegel Taper	d1	L3	d2	A	g
72.005.100.100	SK30	13	25	24	35	M12
72.005.100.200		16	30	28	35	
72.005.100.300		22	40	36	35	
72.005.100.400		27	60	43	35	
72.010.100.100	SK40	13	25	24	37	M16
72.010.100.200		16	30	28	37	
72.010.100.300		22	40	36	37	
72.010.100.400		27	60	43	37	
72.010.100.500		32	60	48	37	
72.010.100.600		40	60	56	37	
72.015.100.200	SK50	16	30	28	40	M24
72.015.100.300		22	40	36	40	
72.015.100.400		27	60	43	40	
72.015.100.500		32	60	48	40	
72.015.100.600		40	60	56	40	
72.015.100.700		50	60	70	40	

## Morsekegel DIN 228A

## Morse Taper DIN 228A




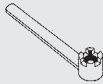

Bestell-Nr. Order-No.	Kegel Taper	d1	L3	d2	A	g
72.215.100.100	MK2	13	25	24	43	M10
72.215.100.200		16	30	28	43	
72.215.100.300		22	40	36	43	
72.220.100.100	MK3	13	25	24	48	M12
72.220.100.200		16	30	28	48	
72.220.100.300		22	40	36	48	
72.220.100.400		27	60	43	48	
72.220.100.500		32	60	48	48	
72.225.100.200	MK4	16	30	28	54.5	M16
72.225.100.300		22	40	36	54.5	
72.225.100.400		27	60	43	54.5	
72.225.100.500		32	60	48	54.5	
72.225.100.600		40	60	56	54.5	

**Verwendung:** Aufnahme von Walzenstirnfräsern DIN 841 und Winkelstirnfräsern DIN 842 mit Längsnut.

**Application:** For tools with slot for drive Key.

Lieferumfang: Paßfeder und Fräseranzugsschraube.  
Incl. Drive Key and Retainer Bolt.

Ersatzteile  
Spare Parts

Größe d1 Size d1	 Fräseranzugsschraube Retainer Bolt	 Schlüssel Wrench	 Paßfeder Drive-Key
13	75.120.200	75.130.100	8121
16	75.120.300	75.130.200	8123
22	75.120.400	75.130.300	8126
27	75.120.500	75.130.400	8130
32	75.120.600	75.130.500	8133
40	75.120.700	75.130.600	8136
50	75.120.800	75.130.700	8138

Helmut Diebold GmbH & Co. Goldring Werkzeugfabrik - An der Sägmühle 4 - D-72417 Jungingen - Tel.: 07477 / 871-0 - Fax.: 07477 / 871-30  
E-Mail.: Diebold@hsk.com - Internet: www.hsk.com

# Aufsteckfräserdorne

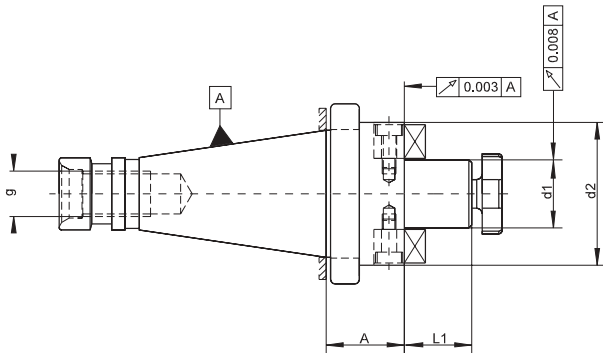
mit fest angeschraubten Mitnehmern und vergrößertem Anlagedurchmesser

Steilkegel DIN 2080

# Face Mill Holders

large face diameter with drive key

Taper DIN 2080







Bestell-Nr. Order-No.	Kegel Taper	d1	d2	L1	A	g
72.010.120.300	SK40	22	50	19	30	M16
72.010.120.400		27	60	21	30	
72.010.120.500		32	78	24	30	
72.010.120.600		40	89	27	30	

**Verwendung:** Aufnahme von Messerköpfen und Fräsern mit Quernute DIN 1880

**Application:** To hold face mills or shell mills

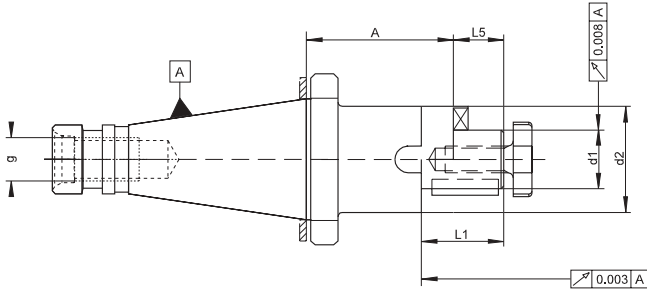
Lieferumfang: Mit Mitnehmersteinen und Fräseranzugsschraube  
Incl. Drive Key and Retainer Bolt

Ersatzteile  
Spare Parts

Größe d1 Size d1	 Fräseranzugsschraube Retainer Bolt	 Befestigungsschraube Bolt	 Mitnehmersteine Drive Keys	 Schlüssel Wrench
22	75.120.400	SCHR91-04-12	M-8618	75.130.300
27	75.120.500	SCHR91-05-16	M-8623	75.130.400
32	75.120.600	SCHR91-06-20	M-8628	75.130.500
40	75.120.700	SCHR91-06-25	M-8633	75.130.600

Steilkegel DIN 2080

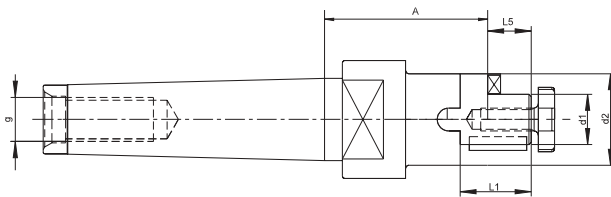
Taper DIN 2080



Bestell-Nr. Order-No.	Kegel Taper	d1	L5	L1	d2	A	g
72.005.140.100	SK30	13	12	22	28	35	M12
72.005.140.200		16	17	27	32	35	
72.005.140.300		22	19	31	40	35	
72.005.140.400		27	21	33	48	35	
72.005.140.500		32	24	38	58	50	
72.010.140.100	SK40	13	12	22	28	52	M16
72.010.140.200		16	17	27	32	52	
72.010.140.300		22	19	31	40	52	
72.010.140.400		27	21	33	48	52	
72.010.140.500		32	24	38	58	52	
72.010.140.600		40	27	41	70	52	
72.010.140.700		50	30	46	90	52	
72.015.140.200	SK50	16	17	27	32	55	M24
72.015.140.300		22	19	31	40	55	
72.015.140.400		27	21	33	48	55	
72.015.140.500		32	24	38	58	55	
72.015.140.600		40	27	41	70	55	
72.015.140.700		50	30	46	90	55	
72.015.140.800		60	50	66	100	55	

Morsekegel DIN 228A

Morse Taper DIN 228A



Bestell-Nr. Order-No.	Kegel Taper	d1	L5	L1	d2	A	g
72.220.140.100	MK3	13	12	22	28	45	M12
72.220.140.200		16	17	27	32	45	
72.220.140.300		22	19	31	40	45	
72.220.140.400		27	21	33	48	45	
72.220.140.500		32	24	38	58	60	
72.225.140.100	MK4	13	12	22	28	50	M16
72.225.140.200		16	17	27	32	50	
72.225.140.300		22	19	31	40	50	
72.225.140.400		27	21	33	48	50	
72.225.140.500		32	24	38	58	65	
72.225.140.600		40	27	41	70	65	
72.230.140.100	MK5	16	17	27	32	70	M24
72.230.140.200		22	19	31	40	70	
72.230.140.300		27	21	33	48	70	
72.230.140.400		32	24	38	58	70	
72.230.140.500		40	27	41	70	70	

**Verwendung:** Aufnahme von Walzenstirnfräsern DIN 841 und Winkelstirnfräsern DIN 842 mit Längsnut, Walzenstirnfräsern DIN 1880 mit Quernut und Fräsermesserköpfen DIN1830

**Application:** To hold face mills and shell mills

Ersatzteile (für Kombi Aufsteckfräserdorn DIN 6358)  
Spare Parts (for Combined Shell Mill holder)

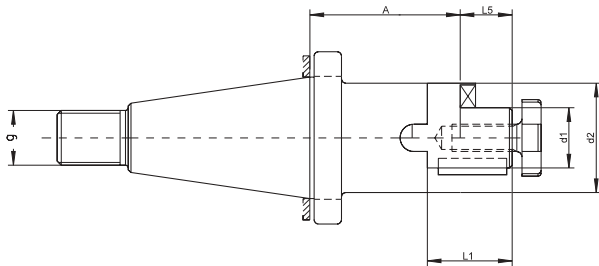
Lieferumfang: Paßfeder, Fräseranzugsschraube und Mitnehmerring  
Incl. Drive Ring, Drive Key and Retainer Bolt

Größe d1 Size d1	Fräseranzugsschraube Retainer Bolt	Schlüssel Wrench	Paßfeder Drive Key	Mitnehmerring Drive Ring
13	75.120.200	75.130.100	8121	75.110.200
16	75.120.300	75.130.200	8123	75.110.300
22	75.120.400	75.130.300	8125	75.110.400
27	75.120.500	75.130.400	8129	75.110.500
32	75.120.600	75.130.500	8132	75.110.600
40	75.120.700	75.130.600	8135	75.110.700
50	75.120.800	75.130.700	8138	75.110.800
60	75.120.900	75.130.800	8140	75.110.900



Maho / Macmon / Hermle S20 x 2

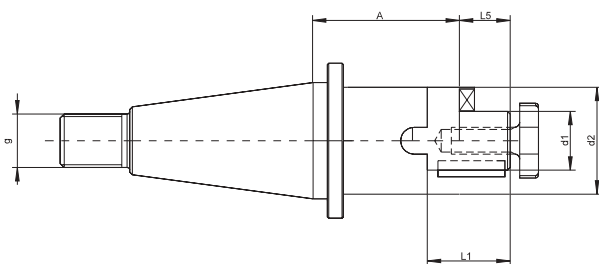
Steep Taper with Buttress Thread



Bestell-Nr. Order-No.	Kegel Taper	d1	L5	L1	d2	A	g
72.255.140.100	SK40	13	12	22	28	35	S20 x 2
72.255.140.200		16	17	27	32	35	
72.255.140.300		22	19	31	40	35	
72.255.140.400		27	21	33	48	35	
72.255.140.500		32	24	38	58	50	
72.225.140.600		40	27	41	70	50	

Deckel S20 x 2

Steep Taper with Buttress Thread



Bestell-Nr. Order-No.	Kegel Taper	d1	L5	L1	d2	A	g
72.260.140.200	SK40	16	17	27	32	36.6	S20 x 2
72.260.140.300		22	19	31	40	36.6	
72.260.140.400		27	21	33	48	36.6	
72.260.140.500		32	24	38	58	51.6	
72.260.140.600		40	27	41	70	51.6	

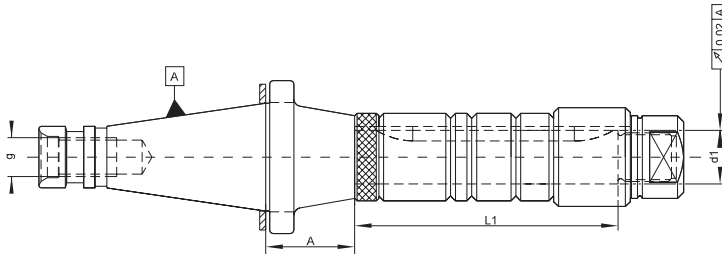
**Verwendung:** Aufnahme von Walzenstirnfräsern DIN 841 und Winkelstirnfräsern DIN 842 mit Längsnut, Walzenstirnfräsern DIN 1880 mit Quernut und Fräsermesserköpfen DIN1830

**Application:** To hold face mills and shell mills

Lieferumfang: Paßfeder, Fräseranzugsschraube und Mitnehmerring  
Incl. Drive Ring, Drive Key and Retainer Bolt

Ersatzteile (für Kombi Aufsteckfräserdorn DIN 6358)  
Spare Parts (for Combined Shell Mill holder)

Größe d1 Size d1	Fräseranzugsschraube Retainer Bolt	Schlüssel Wrench	Paßfeder Drive Key	Mitnehmerring Drive Ring
13	75.120.200	75.130.100	8121	75.110.200
16	75.120.300	75.130.200	8123	75.110.300
22	75.120.400	75.130.300	8125	75.110.400
27	75.120.500	75.130.400	8129	75.110.500
32	75.120.600	75.130.500	8132	75.110.600
40	75.120.700	75.130.600	8135	75.110.700



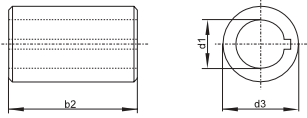
Bei Bestellung von Fräserdornen der Formen C und D bitte den Außendurchmesser und die Länge der Laufbuchse angeben.

*When ordering Milling arbors form C and D, please indicate the diameter and the length of the bushing.*

Bez-Nr. Code-No.	Kegel Taper	d1	L1	A	g
210	SK40	16	250	26.6	M16
230			315		
250			400		
270			500		
310		22	250		
330			315		
350			400		
370			500		
380			630		
410					
430	315				
450	400				
470	500				
480	630				
530		32	315		
550			400		
570			500		
630		40	315		
650			400		
670			500		
680			630		

Form	Lieferumfang Supply schedule	Bestell-Nr. Order-No.	Bez-Nr. Code-No.
A	Fräserdorn mit Mutter, Endring, und Paßfeder <i>Milling arbor with nut, end-ring and drive key</i>	72.010.180.____	SK40
		72.015.180.____	SK50
B	Fräserdorn mit Mutter, Ringsatz und Paßfeder <i>Milling arbor with nut, ring-set and drive key</i>	72.010.182.____	SK40
		72.015.182.____	SK50
C	Fräserdorn mit Mutter, 1 Laufbuchse, Ringsatz und Paßfeder <i>Milling arbor with nut, 1 bushing, ring-set and drive key</i>	72.010.184.____	SK40
		72.015.184.____	SK50
D	Fräserdorn mit Mutter, 2 Laufbuchsen, Ringsatz und Paßfeder <i>Milling arbor with nut, 2 buhings, ring-set and drive key</i>	72.010.186.____	SK40
		72.015.186.____	SK50

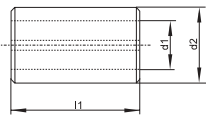
Bez-Nr. Code-No.	Kegel Taper	d1	L1	A	g
350	SK50	22	400	45.2	M24
370			500		
380			630		
450		27	400		
470			500		
480			630		
490			800		
550		32	400		
570			500		
580			630		
590			800		
650		40	400		
670			500		
680			630		
690			800		
750		50	400		
770			500		
780			630		
790			800		



Ringbreite b2	d1 <sup>C11</sup>	13	16	22	27	32	40	50
	d3 <sup>h11</sup>	22	26	43	40	46	55	68
1	75.160.010	75.160.110	75.160.210	75.160.310	75.160.410	75.160.510		
2	75.160.020	75.160.120	75.160.220	75.160.320	75.160.420	75.160.520		75.160.620
3	75.160.030	75.160.130	75.160.230	75.160.330	75.160.430	75.160.530		75.160.630
6	75.160.040	75.160.140	75.160.240	75.160.340	75.160.440	75.160.540		75.160.640
10	75.160.050	75.160.150	75.160.250	75.160.350	75.160.450	75.160.550		75.160.650
20	75.160.060	75.160.160	75.160.260	75.160.360	75.160.460	75.160.560		75.160.660
30	75.160.070	75.160.170	75.160.270	75.160.370	75.160.470	75.160.570		75.160.670
60		75.160.180	75.160.280	75.160.380	75.160.480	75.160.580		75.160.680
100			75.160.290	75.160.390	75.160.490	75.160.590		75.160.690

## Laufbuchsen DIN 2083

## Bushings



Bestell-Nr. Order-No.	d1 <sup>H7</sup>	d2 <sup>g6</sup>	l1
75.170.010	13	28	40
75.170.110	16	28	40
75.170.120		42	60
75.170.130		42	80
75.170.140		48	60
75.170.150		56	80
75.170.210	22	42	60
75.170.220		42	80
75.170.230		48	70
75.170.240		56	80
75.170.250		70	100
75.170.260		85	120
75.170.310	27	42	60
75.170.320		42	80
75.170.330		48	70
75.170.340		56	80
75.170.350		70	100
75.170.360		85	120

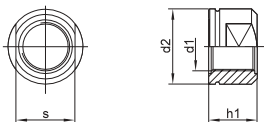
Bestell-Nr. Order-No.	d1 <sup>H7</sup>	d2 <sup>g6</sup>	l1
75.170.410	32	42	80
75.170.420		48	70
75.170.430		56	80
75.170.440		70	100
75.170.450		85	120
75.170.510	40	48	70
75.170.520		56	80
75.170.530		70	100
75.170.540		85	120
75.170.610	50	70	100
75.170.620		85	120
75.170.630		110	140

## Muttern

Für Fräserdorne DIN 2082

## Nuts

for milling arbors per DIN 2082



Bestell-Nr. Order-No.	d1 Gewindetoleranzen 6g d1 Thread Tolerances 6g	für Fräsdorn for Arbor	d2	h1	s	Zul. Stirnlaufabweichung der Spannfläche zum Gewinde TIR of Face and Thread
75.140.110	M14 x 1.5	16	26	16	22 - 0.25	0.006
75.140.115	M20 x 1.5	22	34	22	27 - 0.25	0.006
75.140.120	M24 x 1.5	27	40	28	32 - 0.25	0.007
75.140.125	M30 x 1.5	32	47	32	41 - 0.25	0.007
75.140.130	M36 x 2.0	40	55	40	46 - 0.25	0.007
75.140.135	M42 x 2.0	50	68	46	55 - 0.25	0.008

# Messerkopfaufnahmen DIN 6357

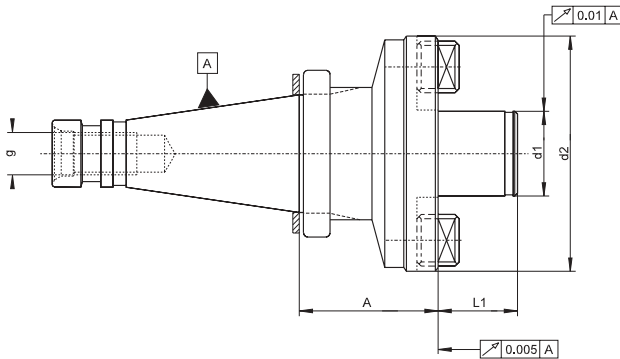
jedoch verlängert und mit Außenzentrierung

# Face Mill Holders

extended length and with O.D. centering

Steilkegel DIN 2080

Taper DIN 2080



Bestell-Nr. Order-No.	Kegel Taper	d1	L1	d2	A	g
72.010.220.400	SK40	40	30	88.882	56	M16
72.015.220.400	SK50	40	30	88.882	71	M24
72.015.220.600		60	40	128.570	71	



**Verwendung:** Aufnahme von Fräsmesserköpfen mit Innen- oder Außenzentrierung DIN 1830

**Application:** For milling cutters with O.D centering

Lieferumfang: Mitnehmersteinen und Befestigungsschrauben

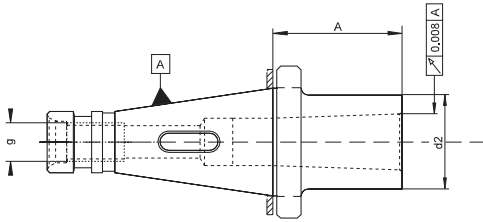
Incl. Drive Keys and Bolts

Ersatzteile  
Spare Parts

Größe d1 Size d1	 Befestigungsschraube Bolt	 Mitnehmersteine Drive Keys
40	SCHR91-06-15	8602
60	SCHR91-12-25	8603

## Kurze Einsatzhülsen DIN 6383

## Short Morse Taper Holders



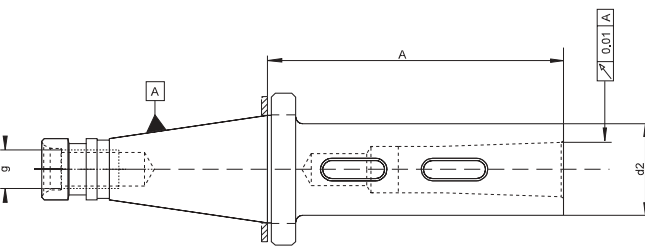
Bestell-Nr. Order-No.	Außenkegel Outer Taper	Innenkegel Inner Taper	d2	A	g
72.005.300.100	SK30	MK1	25	50	M12
72.005.300.200		MK2	32	50	
72.005.300.300		MK3	40	72	
72.010.300.100	SK40	MK1	25	50	M16
72.010.300.200		MK2	32	50	
72.010.300.300		MK3	40	65	
72.010.300.400		MK4	48	95	
72.015.300.100	SK50	MK1	25	45	M24
72.015.300.200		MK2	32	60	
72.015.300.300		MK3	40	65	
72.015.300.400		MK4	48	70	
72.015.300.500		MK5	63	105	

## Lange Einsatzhülsen

Mit Querkeilbefestigung DIN 1807

## Long Morse Taper Holders

With key coupling DIN 1807



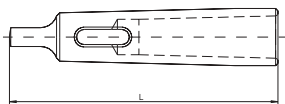
Bestell-Nr. Order-No.	Außenkegel Outer Taper	Innenkegel Inner Taper	d2	A	g
72.010.320.100	SK40	MK1	25	97	M16
72.010.320.200		MK2	32	109	
72.010.320.300		MK3	40	129	
72.010.320.400		MK4	48	152	
72.010.320.500		MK5	63	204	
72.015.320.200	SK50	MK2	32	115	M24
72.015.320.300		MK3	40	133	
72.015.320.400		MK4	48	163	
72.015.320.500		MK5	63	193	

## Reduzierhülsen DIN 2185 / DIN 1807

ganz gehärtet und geschliffen

## Reduction Sleeves

totally hardened and ground



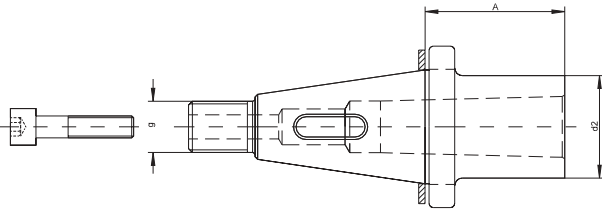
Bestell-Nr. Order-No.	Außenkegel Outer Taper	Innenkegel Inner Taper	L
72.242.310.100	MK2	MK1	92
72.243.310.100	MK3	MK1	99
72.243.310.200		MK2	112
72.244.310.200	MK4	MK2	124
72.244.310.300	NK4	MK3	140
72.245.310.300	MK5	MK3	156
72.245.310.400		MK4	171

**Verwendung:** Aufnahme von Werkzeugen mit Morsekegel und Austreiblappen (DIN 228B)

**Application:** For tools with morse tapers without thread

Maho / Macmon / Hermle S20 x 2

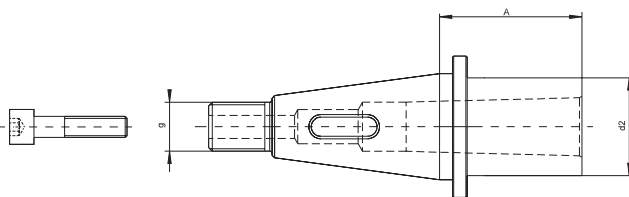
Steep Taper with Buttress Thread



Bestell-Nr. Order-No.	Außenkegel Outer Taper	Innenkegel Inner Taper	d2	A	g
72.255.300.100	SK40	MK1	28	26	S20 x 2
72.255.300.200		MK2	33	32	
72.255.300.300		MK3	55	40	
72.255.300.400		MK4	75	44	

Deckel S20 x 2

Steep Taper with Buttress Thread



Bestell-Nr. Order-No.	Außenkegel Outer Taper	Innenkegel Inner Taper	d2	A	g
72.260.300.100	SK40	MK1	28	26	S20 x 2
72.260.300.200		MK2	31	32	
72.260.300.300		MK3	44	40	
72.260.300.400		MK4	77	44	

**Verwendung:** Aufnahme von Werkzeugen mit Morsekegel, mit Austreibblenden oder mit Anzugsgewinde.

**Application:** For tools with morse taper

**Ausführung:** Mit Austreibring und loser Anzugsschraube, wahlweise als Einsatz- oder Fräserhülse verwendbar

**Finish:** Comes with stop bolt, can be used to hold cutting tools with thread

Ersatzteile (für Kombi Aufsteckfräserdorn DIN 6358)  
Spare Parts (for Combi Shell Mill holder)

Größe Size	Anzugsschraube Retainer Bolt	Schlüssel Wrench
MK1	SCHR79-06-80	SCHL-SW4
MK2	SCHR79-10-80	SCHL-SW7
MK3	SCHR79-12-90-16	SCHL-SW8
MK4	SCHR79-10-60	SCHL-SW7

# Fräserhülsen DIN 6364

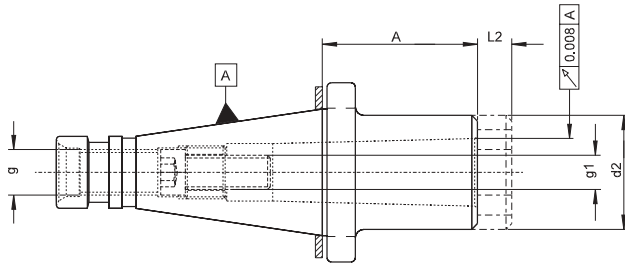
mit eingebauter Schraube

# Morse Taper Holders

with installed bolt

Steilkegel DIN 2080

Taper DIN 2080






Bestell-Nr. Order-No.	Außenkegel Outer Taper	Innenkegel Inner Taper	d2	A	L2	g1	g
72.005.380.100	SK30	MK1	25	50	---	M6	M12
72.005.380.200		MK2	32	50	---	M10	
72.005.380.300		MK3	40	77	---	M12	
72.010.380.100	SK40	MK1	25	50	---	M6	M16
72.010.380.200		MK2	32	50	---	M10	
72.010.380.300		MK3	40	65	---	M12	
72.010.380.400		MK4	63	95	15	M16	
72.015.380.100	SK50	MK1	25	45	---	M6	M24
72.015.380.200		MK2	32	60	---	M10	
72.015.380.300		MK3	40	65	---	M12	
72.015.380.400		MK4	63	65	15	M16	
72.015.380.500		MK5	78	100	18	M20	

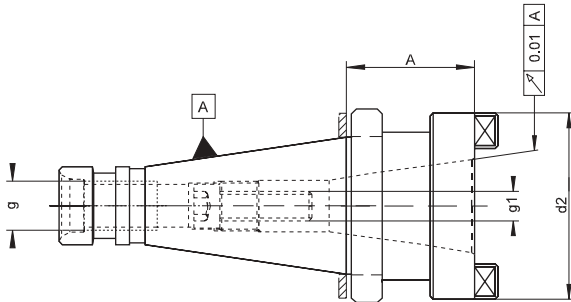
**Verwendung:** Aufnahme von Werkzeugen mit Morsekegel und Anzugsgewinde (DIN 228A). Ab Innenkegel MK4 mit positiver Mitnahme nach DIN 2201

**Application:** For morse taper tools with thread

Lieferumfang: Haltering, Anzugsschraube + -Schlüssel  
Incl. Guard Ring, Bolt and Wrench

Ersatzteile  
Spare Parts

Größe Size	 Haltering Guard Ring	 Anzugsschraube Bolt	 Schlüssel Wrench
SK30 x MK1	3801.1	SCHR91-06-30	SCHL-SW5
SK30 x MK2	3802.1	SCHR79-10-30-14	SCHL-SW7
SK30 x MK3	3806.3	SCHR79-12-40	SCHL-SW8
SK40 x MK1	3804.3	SCHR91-06-45	SCHL-SW5
SK40 x MK2	3805.3	SCHR91-10-40	SCHL-SW8
SK40 x MK3	3806.3	SCHR79-12-35	SCHL-SW8
SK40 x MK4	3811.3	SCHR91-16-45	SCHL-SW14
SK50 x MK1	3808.3	SCHR91-06-55	SCHL-SW5
SK50 x MK2	3809.3	SCHR91-10-60	SCHL-SW8
SK50 x MK3	3810.3	SCHR91-12-60	SCHL-SW10
SK50 x MK4	3816.3	SCHR79-16-35	SCHL-SW12
SK50 x MK5	3812.3	SCHR91-20-55	SCHL-SW17



Bestell-Nr. Order-No.	Außenkegel Outer Taper	Innenkegel Inner Taper	d2	A	g	g1
72.010.400.100	SK40	SK30	63	63	M16	M12
72.015.400.200	SK50	SK40	70	63	M24	M16

**Verwendung:** Reduzierung von Steilkegelwerkzeugen. Innenkegel nach DIN 2080. Werden Werkzeuge DIN 69871 eingesetzt, kann eine längere Schraube eingebaut werden !

**Application:** Steep taper reduction

Inkl. Haltering, Anzugsschraube + -Schlüssel

Incl. Guard Ring, Bolt and Wrench

Ersatzteile  
Spare Parts

Größe Size	Anzugsschraube Bolt	Haltering Guard Ring	Schlüssel Wrench
SK40 x SK30 SK50 x SK40	SCHR91-12-40 SCHR91-16-45-23	4001.1 3811.3	SCHL-SW10 SCHL-SW14



# Spannzangenfutter

für ER/ESX Spannzangen DIN 6499

# Collet Chucks

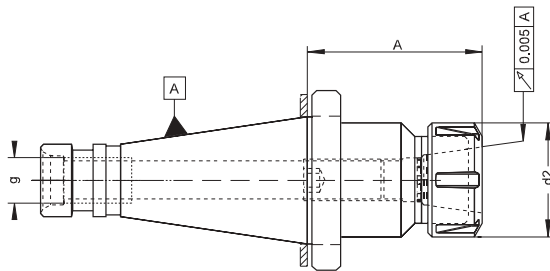
for ER/ESX collets DIN 6499

Steilkegel DIN 2080

Taper DIN 2080

## Mit Standard - Spannmutter

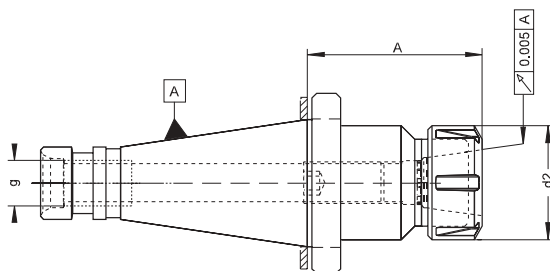
## With Standard Nut



Bestell-Nr. Order-No.	Kegel Taper	Spannzangen Collets	Spannbereich Range (mm)	A	d2	g
72.005.480.500	SK30	470E / ER32	2 - 20	47	50	M12
72.010.480.200	SK40	426E / ER16	0.5 - 10	47	28	M16
72.010.480.220		426E / ER16	0.5 - 10	120	28	
72.010.480.240		426E / ER16	0.5 - 10	160	28	
72.010.480.300		428E / ER20	1 - 13	47	34	
72.010.480.400		430E / ER25	1 - 16	47	42	
72.010.480.500		470E / ER32	2 - 20	47	50	
72.010.480.600		472E / ER40	3 - 26	66	63	
72.015.480.500	SK50	470E / ER32	2 - 20	70	50	M24
72.015.480.600		472E / ER40	3 - 26	70	63	
72.015.480.700		477E / ER50	10 - 34	70	78	

## Mit Gleitlager - Spannmutter ca 60% höhere Spannkraft

## With Glide Bearing Nut (60% higher clamping force)



Bestell-Nr. Order-No.	Kegel Taper	Spannzangen Collets	Spannbereich Range (mm)	A	d2	g
72.005.482.500	SK30	470E / ER32	2 - 20	49	50	M12
72.010.482.500	SK40	470E / ER32	2 - 20	49	50	M16
72.010.482.600		472E / ER40	3 - 26	68	63	
72.015.482.500	SK50	470E / ER32	2 - 20	72	50	M24
72.015.482.600		472E / ER40	3 - 26	72	63	
72.015.482.700		477E / ER50	10 - 34	72	78	




**Verwendung:** Spannen von Werkzeugen mit Zylinderschaft in der Spannzange



**Application:** to clamp tools with straight shank

Lieferumfang: Spannmutter + Längenanschlagschraube  
Incl. Nut + Adjusting Bolt

Ersatzteile  
Spare Parts

60% höheres Drehmoment  
60% higher torque

Größe Size	** 	Standard - Spannmutter Nut		Gleitlager- Spannmutter Glide Bearing Nut	** 	Standard- Spannschlüssel Wrench
ER16		74.220.160**		---		74.300.160**
ER20		74.220.200**		---		74.300.200**
ER25		74.220.250		74.240.250		74.300.250
ER32		74.220.320		74.240.320		74.300.320
ER40		74.220.400		74.240.400		74.300.400
ER50		74.220.500		74.240.500		74.300.500

Größe Size		Drehmoment- Spannschlüssel Torque Wrench		Einsätze für Drehmomentschlüssel Wrench Adaptors	Empfohlene Anzugsmomente max. Recommended torque
ER16		74.310.100		74.310.116	70 Nm
ER20		"		74.310.120	100 Nm
ER25		"		74.310.125	130 Nm
ER32		"		74.310.132	170 Nm
ER40		"		74.310.140	220 Nm
ER50		"		74.310.150	300 Nm

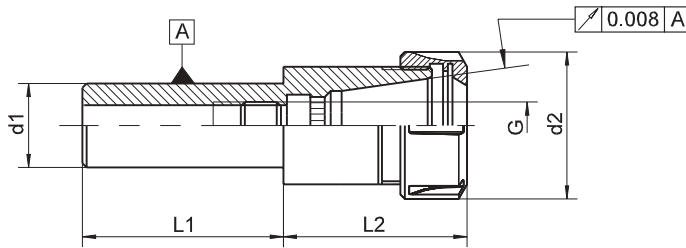
Helmut Diebold GmbH & Co. Goldring Werkzeugfabrik - An der Sägmühle 4 - D-72417 Jungingen - Tel.: 07477 / 871-0 - Fax.: 07477 / 871-30  
E-Mail.: Diebold@hsk.com - Internet: www.hsk.com

# Spannzangenfutter

mit Zylinderschaft  
für ER/ESX Spannzangen DIN 6499

# Collet Chucks

with straight shank  
for ER/ESX collets per DIN 6499





**Verwendung:** Spannen von Werkzeugen mit Zylinderschaft in der Spannzange

**Application:** For tools with straight shank

Bestell-Nr. Order-No.	Spannzangen Collets	d1 h6	Spannbereich mm Range mm	L2	L1	G	d2
74.010.120	426E / ER16	10	0.5 - 10	36	60	M5	28
74.010.130		12		36	80	M8	
74.010.150		16		36	60	M10	
74.010.160		16		36	100	M10	
74.010.162		20		30	50	M12	
74.010.164	20	30	100	M12			
74.010.166	428E / ER20	15	1 - 13	42	100	M10	34
74.010.170		16		42	100	M10	
74.010.180		18		42	100	M10	
74.010.190		20		36	60	M12	
74.010.200		20		36	100	M12	
74.010.240	430E / ER25	20	1 - 16	46	50	M12	42
74.010.250		20		46	100	M12	
74.010.260		25		46	50	M16	
74.010.270		25		46	100	M16	
74.010.300	470E / ER32	20	2 - 20	52	50	M12	50
74.010.310		20		52	100	M12	
74.010.320		25		52	50	M16	

Lieferumfang: mit Spannmutter und Längenanschlagschraube  
incl. Nut and adjusting bolt

Ersatzteile  
Spare Parts



Typ Type		Spannmutter Nut		Spannschlüssel Wrench
ER16		74.220.160**		74.300.160**
ER20		74.220.200**		74.300.200**
ER25		74.220.250		74.300.250
ER32		74.220.320		74.300.320

## Spannzangenfutter (Miniausführung)

## Collet chucks (mini)

Bestell-Nr. Order-No.	Spannzangen Collets	d1 h6	Spannbereich mm Range mm	L2	L1	G	d2
74.020.005	ER16 "Mini"	10	0.5 - 10	27	60	M5	22
74.020.010		12		27	80	M8	
74.020.015	ER20 "Mini"	15	1 - 13	38	100	M10	28
74.020.020		16		38	100	M10	

Ersatzteile  
Spare Parts

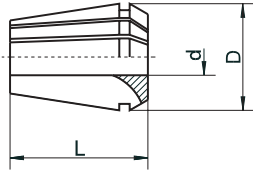
Typ Type		Spannmutter „Mini“ Nut "Mini"		Spannschlüssel (für Mini) Wrench (for Mini)
ER16 "Mini"		74.200.160		74.320.160
ER20 "Mini"		74.200.200		74.320.200

# Spannzangen DIN 6499B

Typ ER/ESX doppeltgeschlitzt

# Collets

Type ER/ESX double slotted

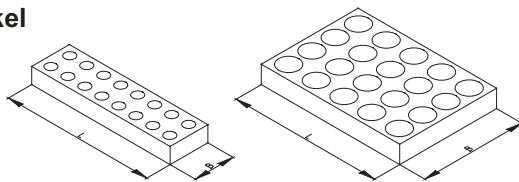


**Verwendung:** Spannen von Werkzeugen mit Zylinderschaft in der Spannzange

**Application:** For tools with straight shanks

Typ / Type	ER16	ER20	ER25	ER32	ER40	ER50
<b>Spannbereich / Range</b>	0.5 - 10 mm	1 - 13 mm	1 - 16 mm	2 - 20 mm	3 - 26 mm	10 - 34 mm
<b>D</b>	17 mm	21 mm	26 mm	33 mm	41 mm	52 mm
<b>L</b>	27 mm	31 mm	35 mm	40 mm	46 mm	60 mm
<b>Europa-Norm Type</b>	<b>426E</b>	<b>428E</b>	<b>430E</b>	<b>470E</b>	<b>472E</b>	<b>477E</b>
<b>Spann- Ø d mm</b>	<b>Bestell-Nr. Order-No.</b>					
1	74.426.01	74.428.01	74.430.01	---	---	---
1.5	74.426.015	74.428.015	74.430.015	---	---	---
2	74.426.02	74.428.02	74.430.02	74.470.02	---	---
2.5	74.426.025	74.428.025	74.430.025	74.470.025	---	---
3	74.426.03	74.428.03	74.430.03	74.470.03	---	---
4	74.426.04	74.428.04	74.430.04	74.470.04	74.472.04	---
5	74.426.05	74.428.05	74.430.05	74.470.05	74.472.05	---
6	74.426.06	74.428.06	74.430.06	74.470.06	74.472.06	---
7	74.426.07	74.428.07	74.430.07	74.470.07	74.472.07	---
8	74.426.08	74.428.08	74.430.08	74.470.08	74.472.08	---
9	74.426.09	74.428.09	74.430.09	74.470.09	74.472.09	---
10	74.426.10	74.428.10	74.430.10	74.470.10	74.472.10	---
11	---	74.428.11	74.430.11	74.470.11	74.472.11	---
12	---	74.428.12	74.430.12	74.470.12	74.472.12	74.477.12
13	---	74.428.13	74.430.13	74.470.13	74.472.13	---
14	---	---	74.430.14	74.470.14	74.472.14	74.477.14
15	---	---	74.430.15	74.470.15	74.472.15	---
16	---	---	74.430.16	74.470.16	74.472.16	74.477.16
17	---	---	---	74.470.17	74.472.17	---
18	---	---	---	74.470.18	74.472.18	74.477.18
19	---	---	---	74.470.19	74.472.19	---
20	---	---	---	74.470.20	74.472.20	74.477.20
21	---	---	---	---	74.472.21	---
22	---	---	---	---	74.472.22	74.477.22
23	---	---	---	---	74.472.23	---
24	---	---	---	---	74.472.24	74.477.24
25	---	---	---	---	74.472.25	74.477.25
26	---	---	---	---	74.472.26	74.477.26
28	---	---	---	---	---	74.477.28
30	---	---	---	---	---	74.477.30
32	---	---	---	---	---	74.477.32
34	---	---	---	---	---	74.477.34
<b>Satz Set</b>	74.426.100	74.428.100	74.430.100	74.470.100	74.472.100	74.477.100

## Aufbewahrungssockel Plastic Organizer



Bestell-Nr. Order-No.	Typ Type	L	B	Kapazität(Stück) Capacity(pcs)
74.400.160	ER16	220	60	16
74.400.200	ER20	220	60	16
74.400.250	ER25	220	154	20
74.400.320	ER32	220	154	20
74.400.400	ER40	345	100	14

## Kompletter Spannzangensatz für den gesamten Spannbereich Complete set of collets for the complete range

Bestell-Nr. Order-No.	Steilkegel Taper	Typ Type	mit Spannzangen with collets	Spannbereich mm Range mm	Anzahl Spannzangen Quantity of collets
74.500.120	40	DIN 2080	ER32	2 - 20	18
74.500.140	40		ER40	3 - 26	23

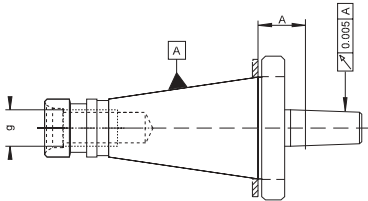
## Reduzierter Spannzangensatz (nur gängige Spannzangen enthalten, preiswert) Reduced set of collets (popular collets only, therefore cheaper)

Bestell-Nr. Order-No.	Steilkegel Taper	Typ Type	mit Spannzangen with collets	enthält Spannzangen Ø contains Collets Ø
74.520.120	40	DIN 2080	ER32	3 / 4 / 5 / 6 / 8 / 10 / 12 / 14 / 16 / 18 / 20
74.520.140	40		ER40	4 / 5 / 6 / 8 / 10 / 12 / 14 / 16 / 18 / 20 / 22 / 24 / 25



Steilkegel DIN 2080

Taper DIN 2080



Bestell-Nr. Order-No.	Kegel Taper	Bohrfutterkegel Jacobs Taper	A	g
72.005.520.200	SK30	B 16	15	M12
72.010.520.100	SK40	B 12	17	M16
72.010.520.200		B 16	18	
72.010.520.300		B 18	18	
72.015.520.200	SK50	B 16	23	M24
72.015.520.300		B 18	23	

**Verwendung:** Aufnahme von Bohrfutter (auch komplett mit Bohrfutter lieferbar)

**Application:** To hold drill chucks. We supply drill chucks. Please inquire

## NC-Bohrfutter

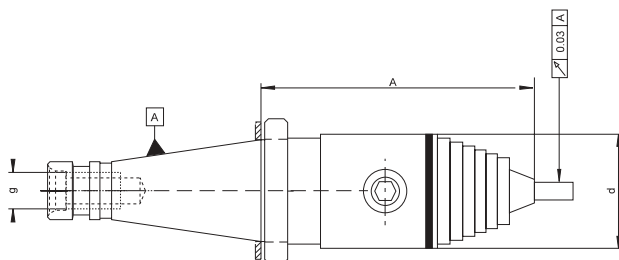
mit Spannkraftverstärkung

Steilkegel DIN 2080

## NC Drill Chucks

with high clamping force

Taper DIN 2080



Bestell-Nr. Order-No.	Kegel Taper	Spannbereich Range (mm)	A	d	g
72.005.531.200	SK30	1 - 13	106.5	50	M12
72.010.531.200	SK40	1 - 13	91.1	50	M16
72.010.531.300		2.5 - 16	93.6	57	
72.015.531.200	SK50	1 - 13	118.5	50	M24
72.015.531.300		2.5 - 16	121	57	

**Verwendung:** Spannen von Bohrwerkzeugen mit Zylinderschaft

**Application:** For tools with cylindrical shank

Lieferumfang: Sechskantstiftschlüssel  
incl. Hex key

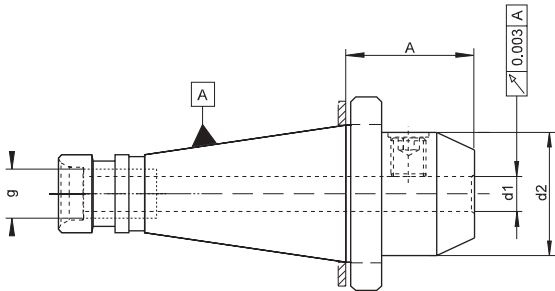
# Fräterspannfutter DIN 6359

Weldon Aufnahme für Zylinderschäfte DIN 1835B

# Weldon Chucks

Steilkegel DIN 2080

Taper DIN 2080



**Verwendung:** Aufnahme von Werkzeugen mit Zylinderschaft und seitlicher Spannfläche DIN 1835B

**Application:** For tools with straight shank and side lock per DIN 1835B

Lieferumfang: Spanschraube(n)  
Incl. Clamping Bolt

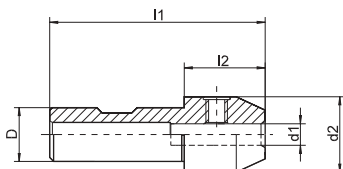
Bestell-Nr. Order-No.	Kegel Taper	d1	d2	A	g
72.010.550.100	SK40	6	25	50	M16
72.010.550.200		8	28	50	
72.010.550.300		10	35	50	
72.010.550.400		12	42	50	
72.010.550.470		14	44	50	
72.010.550.500		16	48	63	
72.010.550.570		18	50	63	
72.010.550.600		20	52	63	
72.010.550.700		25	63	80	
72.010.550.800	32	72	80		
72.015.550.100	SK50	6	25	63	M24
72.015.550.200		8	28	63	
72.015.550.300		10	35	63	
72.015.550.400		12	42	63	
72.015.550.470		14	44	63	
72.015.550.500		16	48	63	
72.015.550.570		18	50	63	
72.015.550.600		20	52	63	
72.015.550.700		25	63	80	
72.015.550.800	32	72	80		

## Reduziereinsätze

Zur Weldon Aufnahme  
Für Zylinderschäfte DIN 1835B

## Reduction Sleeves

For Weldon holders  
to hold cylindrical shanks per DIN 1835B





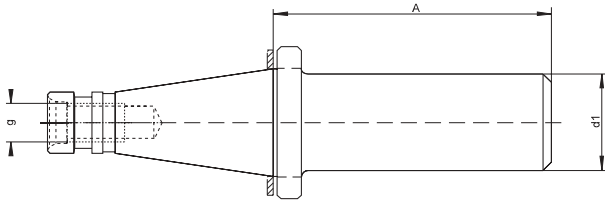
**Verwendung:** Zum Spannen von zylindrischen Werkzeugschäften nach DIN 1835 Form B

**Application:** For holding straight shank milling cutters per DIN 1835 Form B in Weldon Adaptors

Bestell-Nr. Order-No.	D	d1	d2	l1	l2
75.550.304	20	4	25	80	30
75.550.305		5	25	80	30
75.550.306		6	25	80	30
75.550.308		8	28	80	30
75.550.310		10	35	80	30
75.550.312		12	42	85	35
75.550.506	32	6	25	85	25
75.550.508		8	28	85	25
75.550.510		10	35	90	30
75.550.512		12	42	95	35
75.550.514		14	44	100	40
75.550.516		16	48	100	40
75.550.518		18	50	100	40
75.550.520		20	52	100	40

Ersatzteile  
Spare Parts

Größe d1 Size d1		Spanschraube Clamping Bolt	Größe d1 Size d1		Spanschraube Clamping Bolt
6		GS-0501	16		GS-0505
8		GS-0502	18		GS-0505
10		GS-0503	20		GS-0506
12		GS-0504	25		GS-0507
14		GS-0504	32		GS-0508



Bestell-Nr. Order-No.	Kegel Taper	d1	A	g
72.010.620.100	SK40	32	125	M16
72.010.620.200		40	160	
72.010.620.300		40	250	
72.010.620.400		63	160	
72.010.620.500		63	250	
72.015.620.200	SK50	40	160	M24
72.015.620.300		63	200	
72.015.620.400		63	315	
72.015.620.500		95	200	
72.015.620.600		95	315	

**Verwendung:** Herstellung von Sonderwerkzeugen nach eigenen Wünschen

**Application:** For producing your own special tools

**Werkstoff:** Vergütungsstahl mit einer Zugfestigkeit im Kern von mind. 1100 N/mm<sup>2</sup>

**Material:** Steel with core strength > 1100 N/mm<sup>2</sup>

**Ausführung:** Kegel nitriert und geschliffen, Zylinderschaft weich mit einem Aufmaß von 0.3mm gefertigt

**Finish:** Taper nitrided and ground, cylinder soft, rough ground to 0.3mm (0.012")

# Gewindeschneidfutter Bilz kompatibel

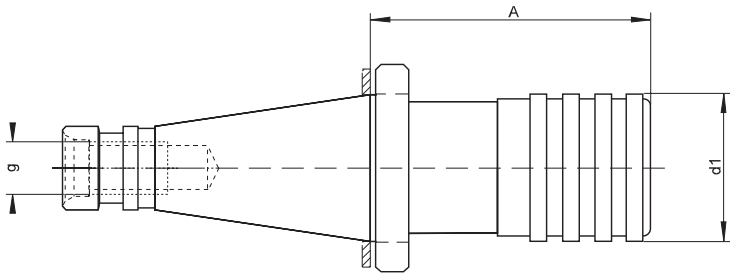
mit Druck-Zug-Längenausgleich  
für Schnellwechseleinsätze

# Tapping Chucks Bilz compatible

with extension and compression  
for quick-change adaptors

Steilkegel DIN 2080

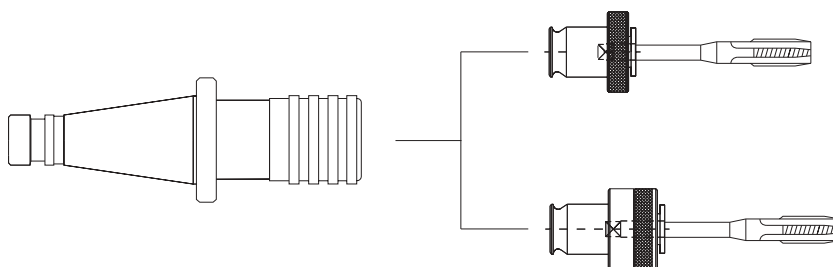
Taper DIN 2080



**Verwendung:** Zur Aufnahme von Gewindebohrern in Schnellwechseleinsätzen mit und ohne Rutschkupplung  
**Application:** To hold taps with quick change adaptors

**Bemerkung:** Längenausgleich auf Druck und Zug  
**Remark:** With extension and compression

Bestell-Nr. Order-No.	Kegel Taper	Gewinde Thread	Schaft Ø Shaft Ø	passende Einsätze Quick Change Adaptor	Längenausgleich Range mm		d1	A
					Druck Compression	Zug Extension		
72.010.701.100	SK40	M3 - M12	3.5 - 10	WEK / WEO 1	9	9	36	52
72.010.701.200		M6 - M20	6 - 16	WEK / WEO 2	15	15	53	79
72.010.701.300		M14 - M33	9 - 28	WEK / WEO 3	24	24	78	133
72.015.701.200	SK50	M6 - M20	6 - 16	WEK / WEO 2	15	15	53	79
72.015.701.300		M14 - M33	9 - 28	WEK / WEO 3	24	24	78	125



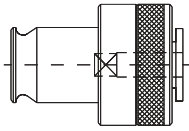
Schnellwechseleinsätze befinden sich auf der nächsten Seite  
Quick Change Adaptors see next page

# Schnellwechseleinsätze

Für Gewindeschneidfutter  
Bilz kompatibel

# Quick Change Adaptors

For Tapping Chuck  
Bilz compatible



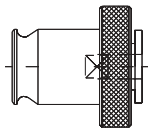
## Typ WEK mit Rutschkupplung Type WEK with Safety Clutch

<b>Modell / Model für Gewinde Ø for Thread</b>	<b>WEK1 M3 - M12</b>						
<b>Schaftmaß / Shank Ø x □</b>	3.5 x 2.7	4.5 x 3.4	6 x 4.9	7 x 5.5	8 x 6.2	9 x 7	10 x 8
<b>Bestell-Nr. / Order-No. 75.801.____</b>	105	110	120	130	140	150	160

<b>Modell / Model für Gewinde Ø for Thread</b>	<b>WEK2 M6 - M20</b>									
<b>Schaftmaß / Shank Øx □</b>	6 x 4.9	7 x 5.5	8 x 6.2	9 x 7	10 x 8	11 x 9	12 x 9	14 x 11	16 x 12	18 x 14.5
<b>Bestell-Nr. / Order-No. 75.801.____</b>	200	205	210	220	230	240	250	260	270	280

<b>Modell / Model für Gewinde Ø for Thread</b>	<b>WEK3 M14 - M33</b>								
<b>Schaftmaß / Shank Ø x □</b>	11 x 9	12 x 9	14 x 11	16 x 12	18 x 14.5	20 x 16	22 x 18	25 x 20	28 x 22
<b>Bestell-Nr. / Order-No. 75.801.____</b>	320	325	327	330	340	350	360	370	380

## Typ WEO ohne Rutschkupplung Type WEO without Safety Clutch



<b>Modell / Model für Gewinde Ø for Thread</b>	<b>WEO1 M3 - M12</b>						
<b>Schaftmaß / Shank Ø x □</b>	3.5 x 2.7	4.5 x 3.4	6 x 4.9	7 x 5.5	8 x 6.2	9 x 7	10 x 8
<b>Bestell-Nr. / Order-No. 75.806.____</b>	105	110	120	130	140	150	160

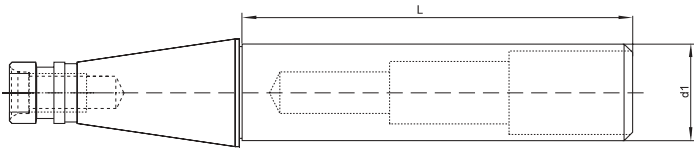
<b>Modell / Model für Gewinde Ø for Thread</b>	<b>WEO2 M6 - M20</b>									
<b>Schaftmaß / Shank Ø x □</b>	6 x 4.9	7 x 5.5	8 x 6.2	9 x 7	10 x 8	11 x 9	12 x 9	14 x 11	16 x 12	18 x 14.5
<b>Bestell-Nr. / Order-No. 75.806.____</b>	200	205	210	220	230	240	250	260	270	280

<b>Modell / Model für Gewinde Ø for Thread</b>	<b>WEO3 M14 - M33</b>								
<b>Schaftmaß / Shank Ø x □</b>	11 x 9	12 x 9	14 x 11	16 x 12	18 x 14.5	20 x 16	22 x 18	25 x 20	28 x 22
<b>Bestell-Nr. / Order-No. 75.806.____</b>	320	325	327	330	340	350	360	370	380

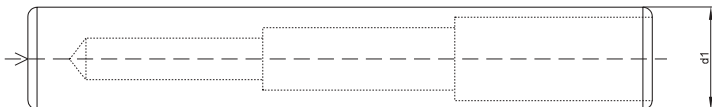


Steilkegel DIN 2080

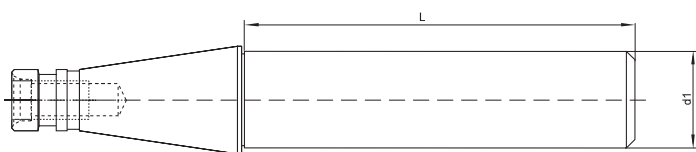
Taper DIN 2080



Bestell-Nr. Order-No.	Kegel Taper	d1	Nutzbare Meßlänge L Usable Length L	zulässiger Radialschlag TIR	Toleranz Ø ± Tolerance Ø ±	Ausführung Design
72.005.740.100	SK30	32	200	0.003	0.003	hohlgebohrt with bore
72.010.740.200	SK40	40	300	0.003	0.003	"
72.015.740.200	SK50	40	300	0.003	0.003	"



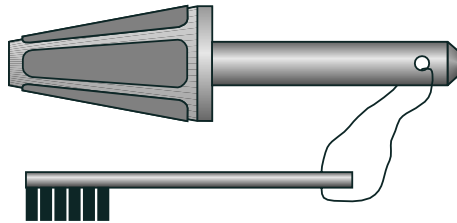
Bestell-Nr. Order-No.	Kegel Taper	d1	Nutzbare Meßlänge L Usable Length L	zulässiger Radialschlag TIR	Toleranz Ø ± Tolerance Ø ±	Ausführung Design
72.000.740.400	---	40	250	0.003	0.003	hohlgebohrt with bore
72.000.740.430	---	63	400	0.003	0.003	hohlgebohrt with bore



Bestell-Nr. Order-No.	Kegel Taper	d1	Nutzbare Meßlänge L Usable Length L	zulässiger Radialschlag TIR	Toleranz Ø ± Tolerance Ø ±	Ausführung Design
72.010.740.500	SK40	30	312	0.003	0.003	massiv solid

**Verwendung:** Rundlaufprüfungen und Ausrichtung von Maschinenspindeln

**Application:** For inspection and adjustment of machine spindles



Bestell-Nr. Order-No.	Kegel Taper	Gesamtlänge Total Length
76.200.001	MK1	162
76.200.002	MK2	175
76.200.003	MK3	190
76.200.004	MK4	215
76.200.005	MK5	240
76.200.006	MK6	300
76.200.030	SK30	160
76.200.040	SK40	175
76.200.050	SK50	215

**Verwendung:** Reinigen der Aufnahmekegel  
**Application:** To clean the spindle taper

**Werkstoff:** Hartholz, Kegelflächen mit aufgerauhtem  
 Lederstreifen belegt

**Material:** Wooden body, taper with inserted leather  
 cleaning strips

**Ausführung:** Kegelseitig aufgebohrt, damit die Anzugsstange  
 nicht anstößt

**Finish:** Taper with bore to give space to the draw  
 bar



Bestell-Nr. Order-No.	mit Einsätzen für with inserts for	Wechsel-Einsätze (2 St.) inserts (2 pcs)
76.440.030	Steilkegel / Taper SK 30	76.440.130
76.440.040	Steilkegel / Taper SK 40	76.440.140
76.440.050	Steilkegel / Taper SK 50	76.440.150

Alle Kegelvarianten gleicher Kegelgröße (auch mit unterschiedlichen Bundbreiten z.B. DIN 69871 / DIN 2080 / MAS-BT) können ohne Wechseln der Einsätze, lediglich durch axiales Verstellen der Spannspindel geklemmt werden

*All Tapers of the same size (regardless of flange Type) can be clamped by adjusting the spindle, without changing inserts.*



Wechseleinsätze / Inserts

# diebold

Goldring-Werkzeuge Hergestellt in Deutschland !

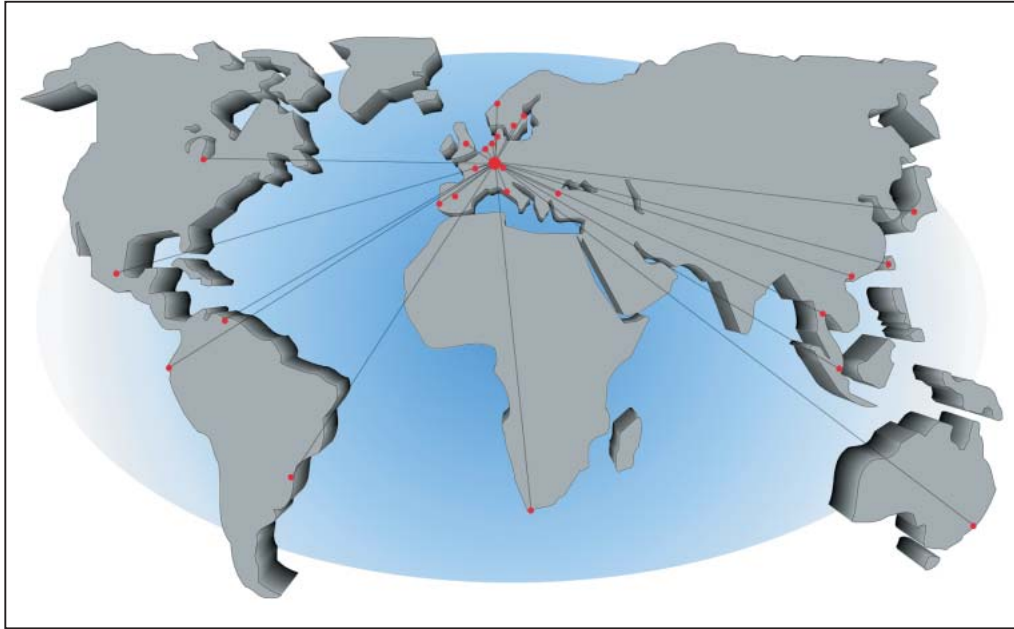
*Goldring Tooling Made in Germany*

Wir liefern weltweit ...

*We deliver worldwide ...*

In diesen Ländern sind wir mit Vertragspartnern verbunden:

*You will find our representatives in these countries:*



- Belgien
- Brasilien
- Dänemark
- England
- Finnland
- Frankreich
- Italien
- Japan
- Mexiko
- Niederlande
- Norwegen
- Österreich
- Schweden
- Schweiz
- Spanien
- Singapur
- Taiwan
- Thailand
- USA

## Diebold Produkte:

- Spannzeuge
- Motorspindeln
- Werkstatteinrichtungen
- Schrumpftechnik
- HSK Produkte
- Umwelttechnik
- Designer Produkte

## *Diebold products:*

- *Tool Holders*
- *Motor Spindles*
- *Workshop Equipment*
- *Shrink Fit Units*
- *HSK Products*
- *Environmental Technology*
- *Designer Products*

Diebold befindet sich ca. 60 km südlich von Stuttgart.

*You will find Diebold 60 km south of Stuttgart.*



Ausgabe: 11/02

Helmut Diebold GmbH & Co.  
Goldring Werkzeugfabrik  
An der Sägmühle 4  
D-72417 Jungingen

Tel.: 07477-871-0  
Fax: 07477-871-30  
E-Mail: Diebold@hsk.com  
Internet: www.hsk.com

Diebold Goldring Tooling U.S.A.  
206 Baldwin Street  
P.O.Box 501  
Sharon, WI 53585  
USA

Phone: 001-414.736.2204  
Fax: 001-414.736.2203